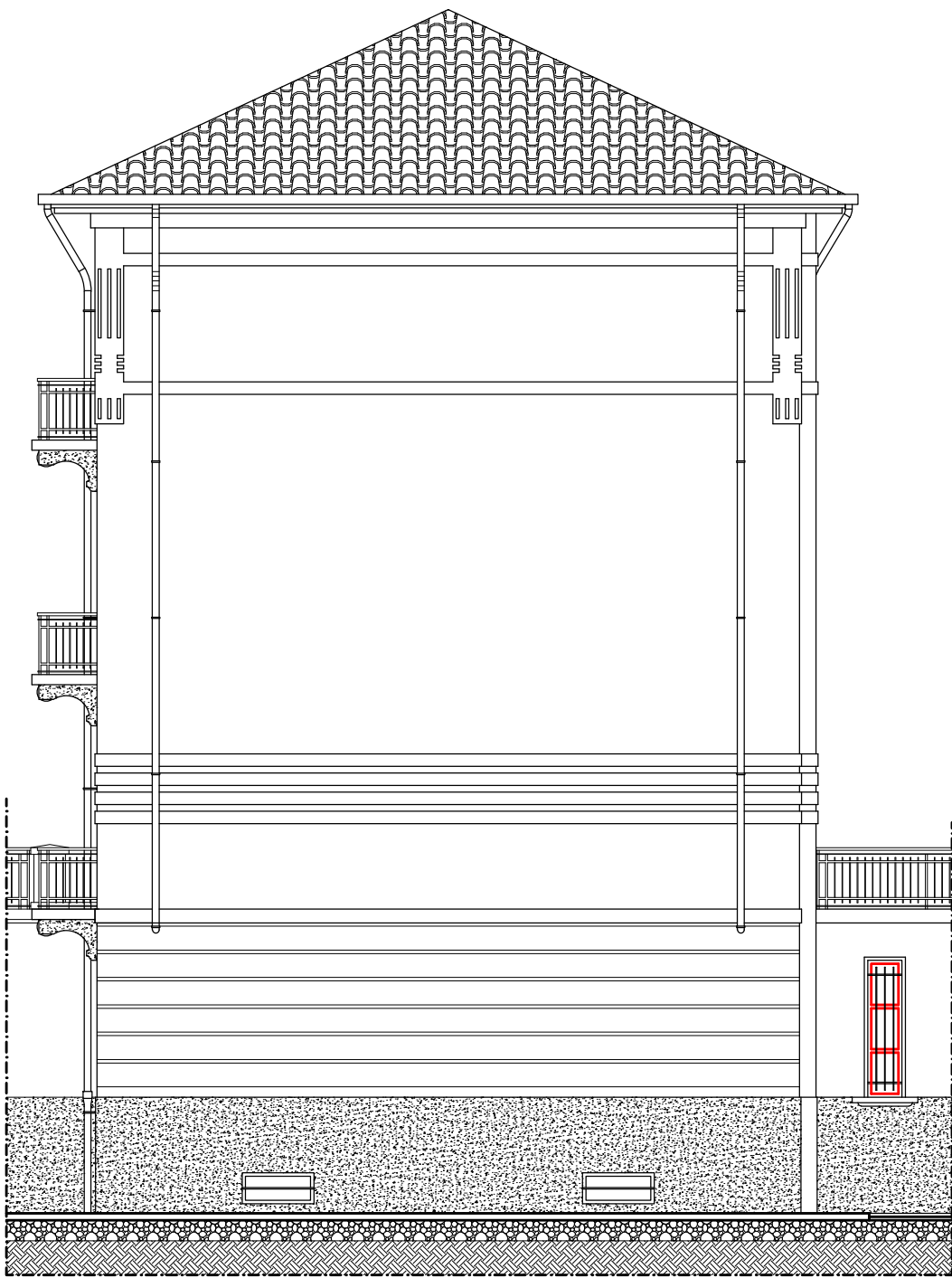




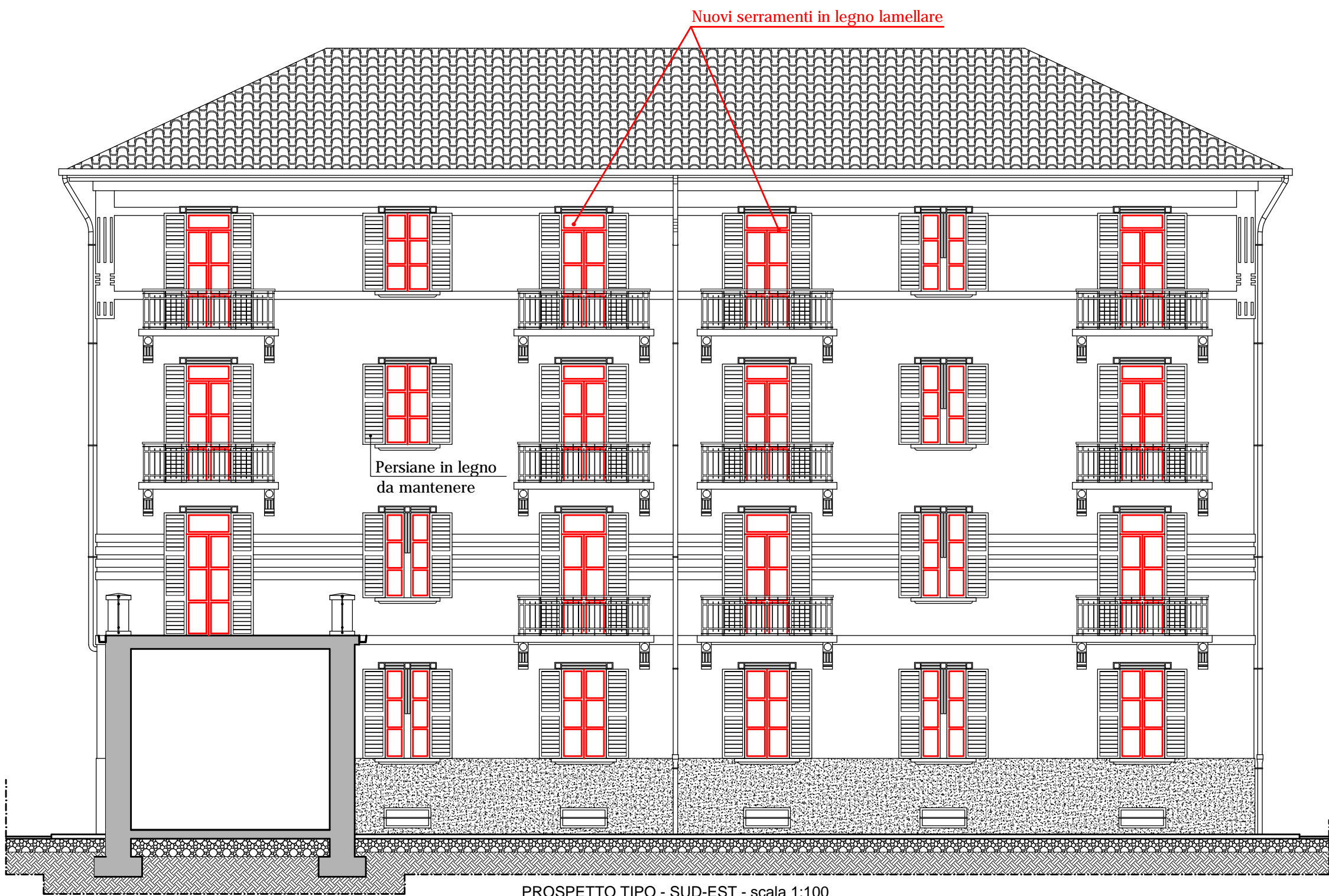
PROSPETTO TIPO - NORD-OVEST - scala 1:100



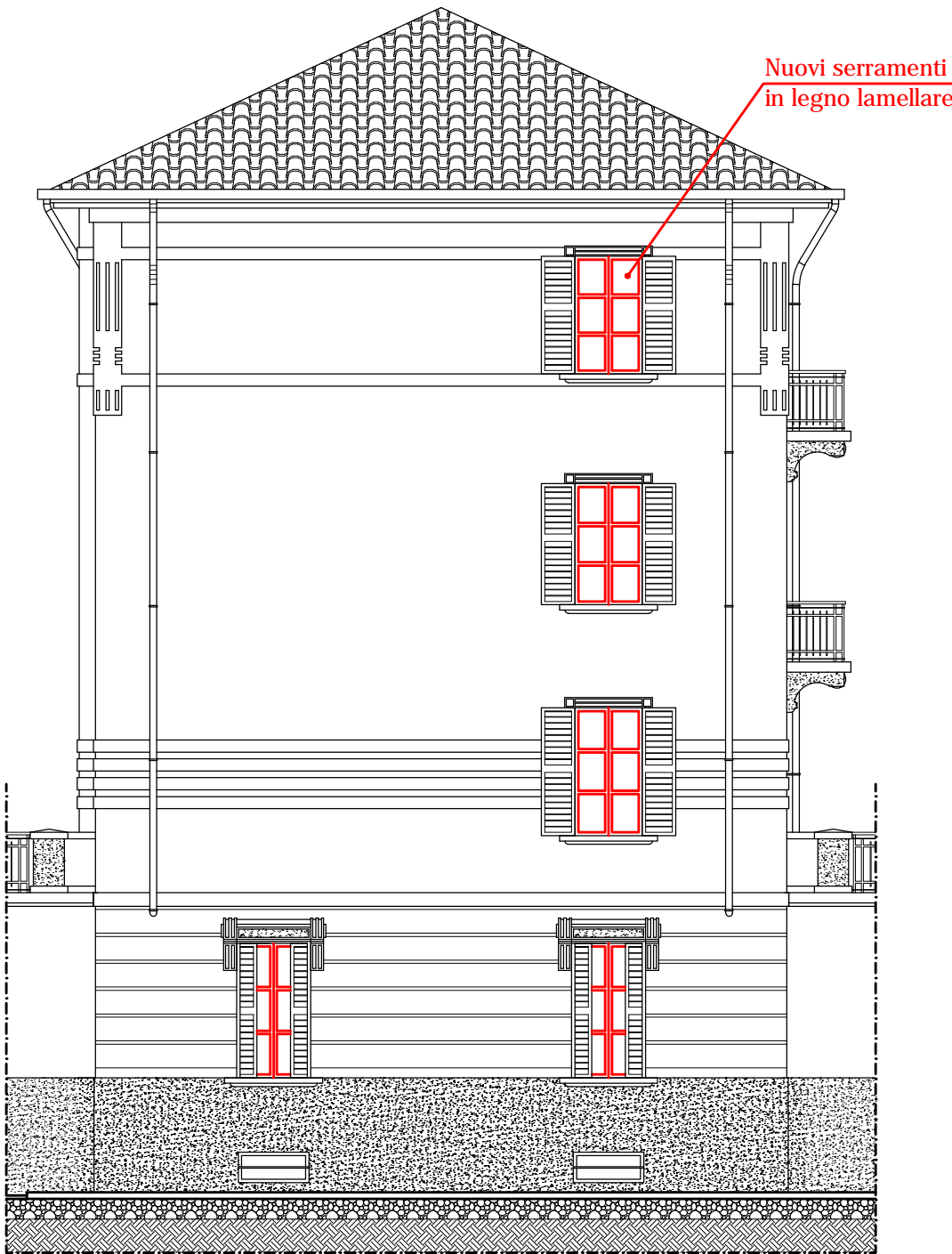
PROSPETTO TIPO - NORD-EST - scala 1:100

**NUOVA COSTRUZIONE**

**DEMOLIZIONE**



PROSPETTO TIPO - SUD-EST - scala 1:100



PROSPETTO TIPO - SUD-OVEST - scala 1:100



Sede Legale: Via Mazzini, 32/A - 24128 Bergamo (BG) - C.F.e P.IVA 00225430164  
Sede Operativa di Bergamo: Via Mazzini, 32/A - 24128 BERGAMO - Tel. 035.259595 - PEC: direzione@pec.alerbg.it  
Sede Operativa di Lecco: Via Giusti, 12 - 23900 LECCO - Tel. 0341.358311 - PEC: aler.lecco@pec.regione.lombardia.it  
Sede Operativa di Sondrio: Piazza Radovljica, 1 - 23100 SONDRIO - Tel. 0342.512999 - PEC: aler.so@pec.retesi.it

## COMUNE DI BERGAMO - VIA LUZZATTI CIV. 7-53 PROVINCIA DI BERGAMO

Titolo del Lavoro:  
**LINEA DI AZIONE B: Efficientamento energetico degli edifici**

Tipologia del Lavoro:  
**LAVORI DI SOSTITUZIONE SERRAMENTI**  
**LOTTO 1: Civici 13-15**  
**Edificio tipologia "A"**

Finanziamento: Programma di attuazione del P.r.e.r.p. 2014-2016, approvato con D.C.R. 30 luglio 2014 n. 456.

Codice U.I.: 0024.38.14

Contenuto della tavola:

## PROGETTO ESECUTIVO PROSPETTI EDIFICIO TIPOLOGIA "A" - CIVICI 13-15

Committente: A.L.E.R. di BG-LC-SO Via Mazzini, 32/A		Progettisti: ing. Simone Pelucchi		Scala:	1:100
				Data:	Maggio 2017
				Agg.:	—
Collaboratori	Progettisti	RUP	Descrizione	Data	Allegato n°
geom. Pellegrini	ing. S. Pelucchi	ing. S. Pelucchi	PRELIMINARE	Novembre 2015	08
			DEFINITIVO	Maggio 2016	
			ESECUTIVO	Maggio 2017	

Questo disegno è protetto dalle leggi sul Diritto d'autore e non può essere riprodotto nè utilizzato senza autorizzazione.